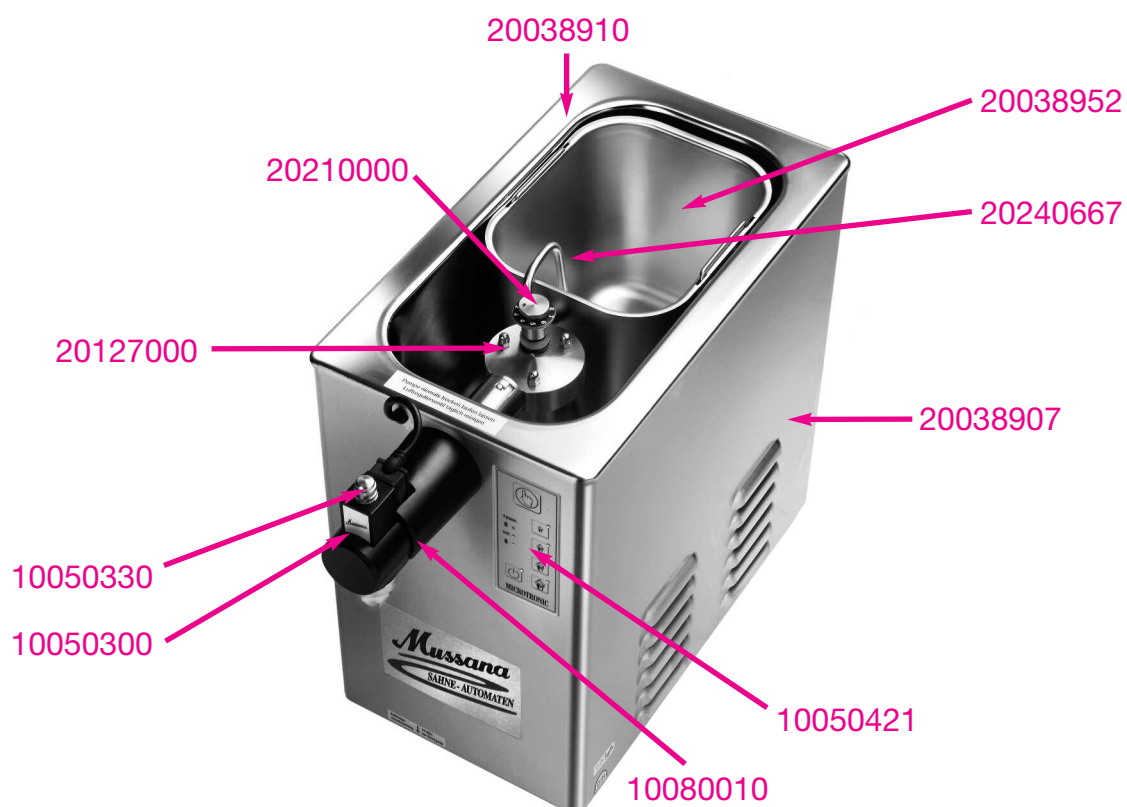
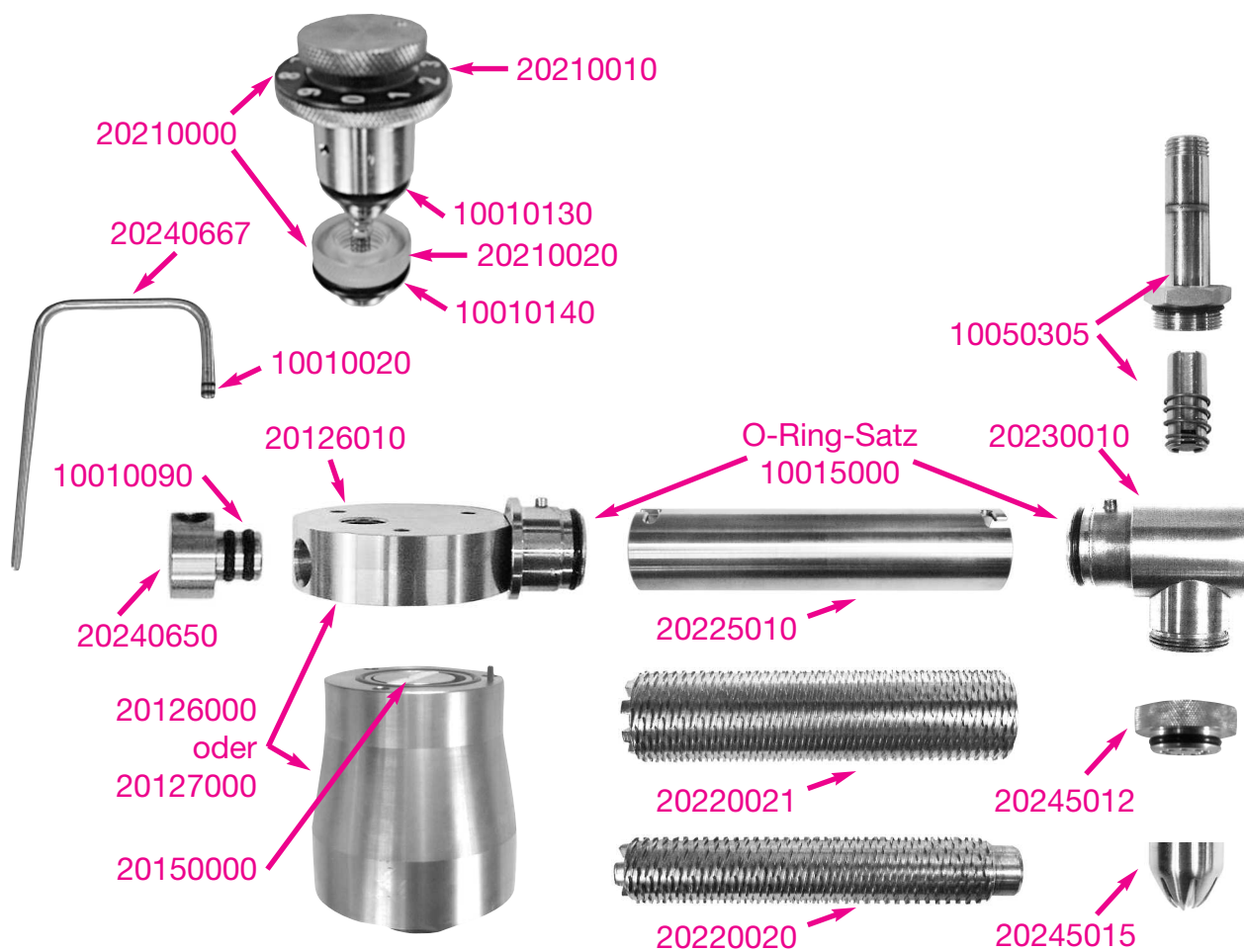


*Mussana*  
MONTAPANNA

Montapanna  
Tipo 6 - Litri - LADY  
MICROTRONIC



# 6-Litri-Lady MICROTRONIC





# Montapanna Tipo 6-Litri-LADY MICROTRONIC

**Mussana**  
MONTAPANNA

## Articolo n°: Denominazione articolo

|          |   |
|----------|---|
| 20127000 | Pompa panna sostituibile con raccordo corto   |
| 20127001 | Pompa panna "nuova" con raccordo corto  |
| 20127100 | Elemento di raccordo pompa in PA 20 mm  |
| 20126010 | Coperchio pompa sostituibile con elemento di raccordo per doppio mescolatore a cilindri |
| 20126011 | Coperchio pompa "nuovo" con elemento di raccordo per doppio mescolatore a cilindri      |
| 10010430 | O-Ring 43 x 3 mm  |
| 10010760 | O-Ring 76 x 3 mm  |
| 10013060 | Tirante a vite per pompa panna  |
| 10044063 | Dado cieco A2 DIN 1587 M 6  |
| 20150000 | Placchetta scorrevole 20 mm (per ogni set) completo di molle V2A                        |
| 20127030 | Unterbausockel für Pumpe  |

Una rimessa a nuovo di pompe panna dovrebbe essere affidata ad un tecnico qualificato. Senza attrezzi adeguati e conoscenze tecniche non è possibile eseguire riparazioni. Pertanto, viene meno la garanzia!

Si prega di verificare esattamente quale "set di riparazione" sia necessario prima di effettuare l'ordine.

|          |   |
|----------|---|
| 10013100 | Stantuffo   |
| 10013010 | Disco in Teflon 32 x 18 x 3 mm (stantuffo della pompa)                        |
| 10013020 | Anello di supporto V2A 28 x 12 mm (per anello di tenuta assiale)              |
| 10040020 | Cuscinetto a sfera 6201 (Ø 32 mm) (ordinare 2 volte)                          |
| 10013040 | Bussola distanziale V2A 32 x 29 x 16,5 mm                                     |
| 10016010 | Anello di tenuta assiale V2A (Simmerring) 28 x 12 x 7 mm (ordinare due volte) |
| 10016020 | Anello di tenuta assiale V2A (Simmerring) 32 x 12 x 7 mm                      |
| 10042020 | Axialsicherungsring J 32 (Seegerring)   |
| 10041010 | Spina elastica pesante 2,5 x 20 mm  |
| 10041020 | Spina elastica pesante 2,5 x 26 mm  |
| 20127100 | Elemento di raccordo pompa in PA 20 mm (per art. n° 20127000)                 |
| 20127200 | Elemento di raccordo motore in PA - 32 mm (per art. n° 20127000)              |
| 20126100 | Elemento di raccordo PVC 52 mm  |

## SISTEMA ELETTRICO

|          |   |
|----------|---|
| 10050001 | Elettromotore 230V/50 Hz comprensivo di condensatore di avviamento                  |
| 10050070 | Flangia motore completa con dadi  |
| 10050080 | Condensatore di avviamento 16mF   |
| 10050510 | Fusibile 6,3 Amp. (t)   |
| 10051010 | Cavo di alimentazione a 3 poli, lungo 2,5 m con presa con contatto di terra saldata |
| 10050413 | Piastra inferiore 230V Microtronic completa con lamiera di sostegno                 |
| 10050421 | Piastra tastiera con scatola e pellicola di comando                                 |

## FRIGOTECNICA

|          |   |
|----------|---|
| 10070110 | Compressore di raffreddamento 230V/50 Hz -PL50 R 134a -                     |
| 10070011 | Relè di avviamento per compressore di raffreddamento TL4G o PL50 -230V/50Hz |
| 10071010 | Scambiatore di calore (condensatore) 20 x 190 x 180 mm                      |
| 10071110 | Deumidificatore (FTOR 35.25-1)  |
| 10050150 | Variofan 4314 V   |
| 10050415 | Termosensore Microtronic  |

## STRUTTURA DELL'APPARECCHIO

|          |  |
|----------|--|
| 20037032 | Supporto motore in acciaio inox                                      |
| 20037012 | Fondo macchina in acciaio inox                                       |
| 10011210 | Piedino avvitabile in gomma con filettatura M 8 x 10 - Dm 30 x 20 mm |
| 20036850 | Colonna distanziale 200 mm   |
| 20038907 | Rivestimento esterno senza parete posteriore                         |
| 20038910 | Parete posteriore  |
| 20037901 | Cofano di protezione   |

## SISTEMI D'URTO

|          |  |
|----------|--|
| 10080010 | Scatola isolante nera completa per raffreddamento intensivo comprensiva di polistirolo |
| 20220020 | Doppio mescolatore a cilindri V2A Nr. 2 - interno - contenuto di grassi 30-33%         |
| 20220021 | Doppio mescolatore a cilindri V2A n° 2 -esterno - contenuto di grassi 30-33%           |
| 20220030 | Doppio mescolatore a cilindri V2A n° 3 - interno - contenuto di grassi 33-38%          |
| 20220031 | Doppio mescolatore a cilindri V2A n° 3 -esterno - contenuto di grassi 33-38%           |
| 20225010 | Tubo di rivestimento V2A 40 x 173 mm per doppio mescolatore a cilindri                 |

|          |  |
|----------|--|
| 20230010 | Elemento anteriore del rubinetto lungo 71 mm con alloggiamento valvola senza beccuccio di guarnitura, senza tubo guida con anima e molla.  |
| 20230020 | Elemento anteriore del rubinetto lungo 105 mm con alloggiamento valvola senza beccuccio di guarnitura, senza tubo guida con anima e molla. |
| 20230030 | Elemento anteriore del rubinetto lungo 130 mm con alloggiamento valvola senza beccuccio di guarnitura, senza tubo guida con anima e molla. |
| 20230050 | Elemento anteriore del rubinetto senza alloggiamento valvola corona (nuova versione)   |
| 20245010 | Beccuccio di guarnitura V2A completo di supporto beccuccio di guarnitura e   |
| 20245012 | Supporto beccuccio di guarnitura V2A con O-Ring 22 x 3 mm  |
| 20245015 | Corona V2A con denti   |

#### VALVOLA MAGNETICA

|          |  |
|----------|--|
| 10050300 | Valvola magnetica completa – versione nera – (senza cavo di connessione) |
| 10050305 | Tubo guida con anima e molla (per art. n° 10050300)                      |
| 10050310 | Anima con molla (per art. n° 10050300)                                   |
| 10050320 | Bobina magnetica 24V/16VA (per art. n° 10050300)                         |
| 10050325 | Cavo di connessione (per art. n° 10050300)                               |
| 10050330 | Dado zigrinato (per art. n° 10050300)                                    |

#### VALVOLA DI REGOLAZIONE DELL'ARIA

|          |  |
|----------|--|
| 20210000 | Valvola di regolazione dell'aria V2A completa con elemento inferiore |
| 20210010 | Valvola di regolazione dell'aria elemento superiore V2A              |
| 20210020 | Valvola di regolazione dell'aria elemento inferiore (polycarb.)      |
| 10010010 | O-Ring 4 x 2 mm  |
| 10010130 | O-Ring 12 x 4 mm   |
| 10010140 | O-Ring 16 x 4 mm   |
| 10012040 | Quadrante  |

#### TUBI DI ASPIRAZIONE

|          |   |
|----------|---|
| 20240667 | Tubo di aspirazione 8 x 1,5 mm contenuto di grassi fino a 35%       |
| 20240668 | Tubo di aspirazione 10 x 2 mm (per mousse al cioccolato)            |
| 20240650 | Elemento di raccordo da inserire per tubo di aspirazione 8 x 1,5 mm |
| 20240655 | Elemento di raccordo da inserire per tubo di aspirazione 10 x 2 mm  |
| 10010020 | O-Ring 5 x 1,5 mm   |
| 10010050 | O-Ring 7 x 1,5 mm   |
| 10010090 | O-Ring 10 x 3 mm  |

#### ACCESSORI

|          |  |
|----------|--|
| 20038952 | Contenitore panna (V2A) 6 litri  |
| 10015000 | Set di guarnizioni (O-Ring)  |
| 20002000 | Tubo flessibile di guarnitura - lunghezza 1350 mm – comprensivo di boccia di connessione diodi             |
| 20002010 | Tubo flessibile di guarnitura - lunghezza 1350 mm – senza boccia di connessione diodi                      |
| 20005000 | Comando a pedale comprensivo di boccia di connessione diodi  |
| 20005010 | Comando a pedale senza boccia di connessione diodi   |
| 20005500 | Boccia di connessione diodi (per incasso in apparecchi), tubo flessibile per guarnitura e comando a pedale |
| 10012050 | Pellicola adesiva per piastra tastiera Microtronic   |
| 10012060 | Etichetta informazioni modello 70 x 40 mm – “Apparecchio automatico Mussana”                               |
| 10012100 | Etichetta informazioni modello 70 x 40 mm “Mussana Lady”   |
| 10000900 | Grasso per rubinetti 250 ml  |
| 10000100 | Mussana Mikroclean (4 x 1 litro)   |
| 10000200 | Mussana Mikroclean (12 x 1 litro)  |
| 10001000 | Mousse al cioccolato (1000 grammi)   |