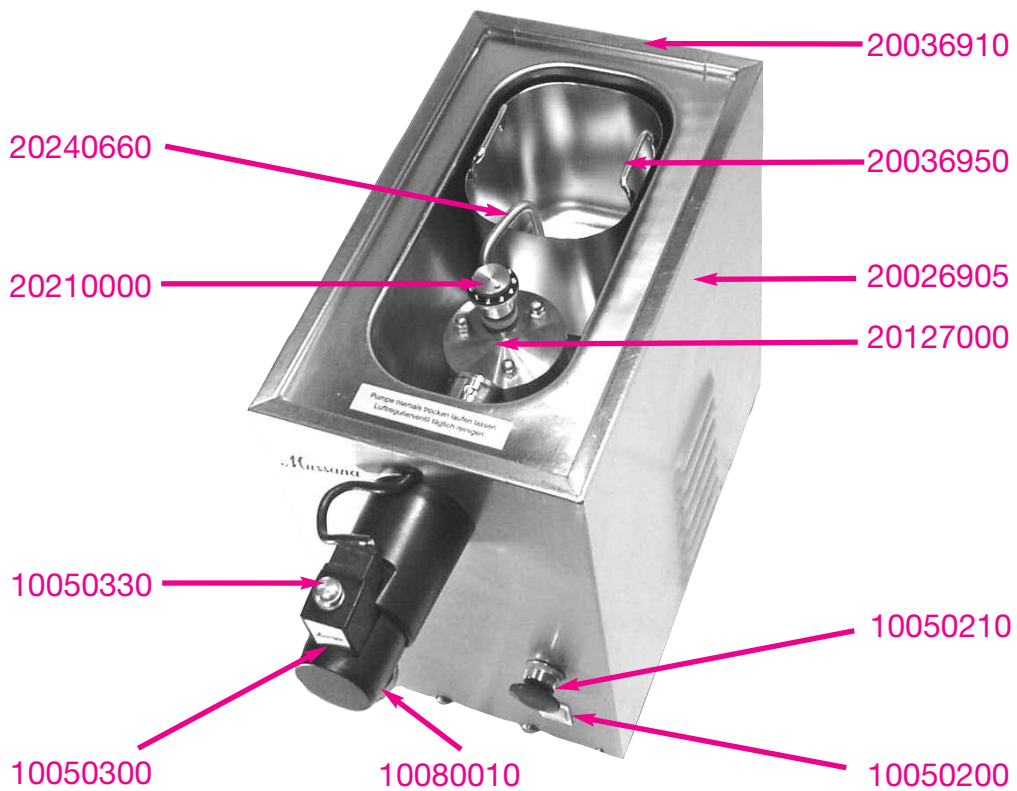
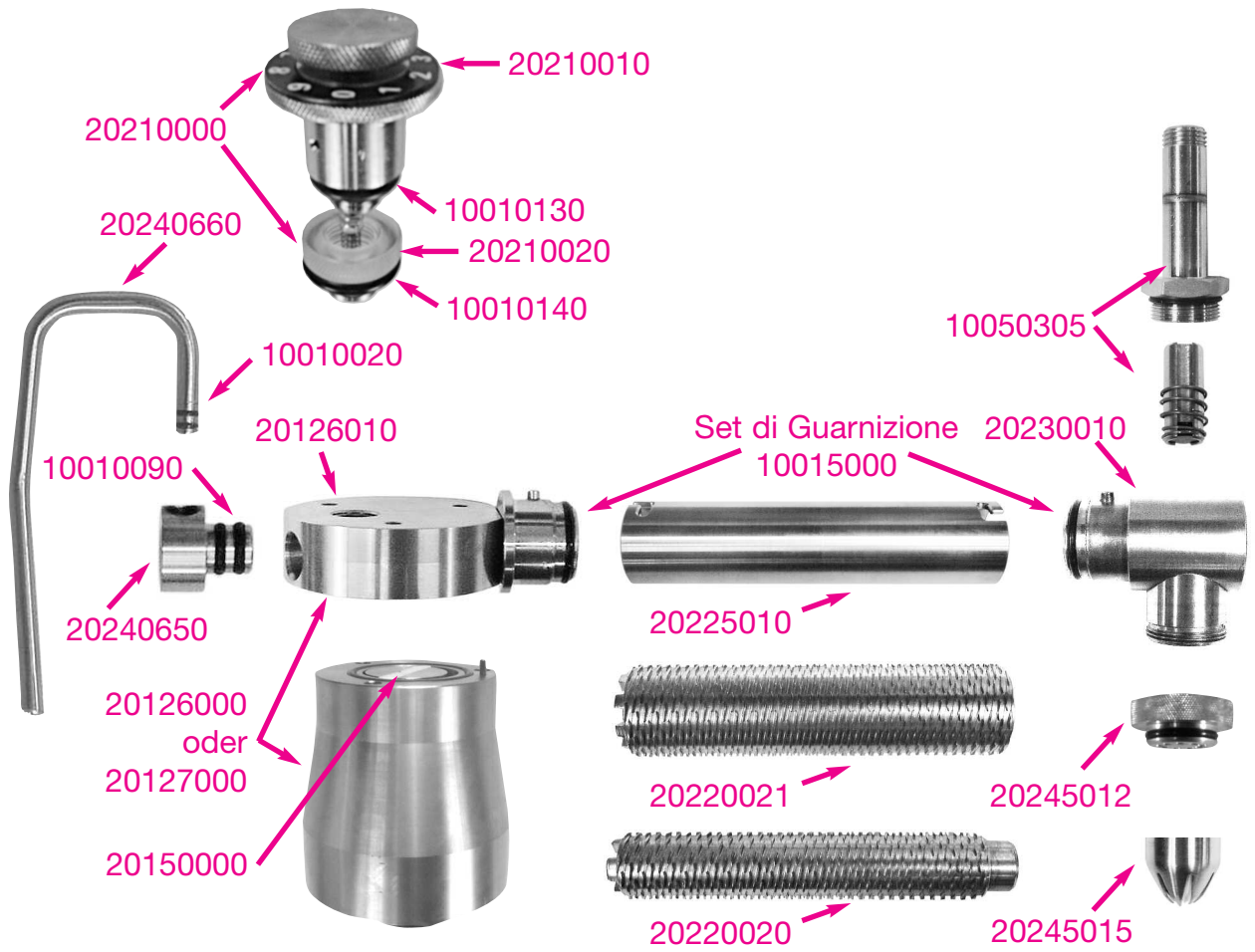


Mussana
MONTAPANNA

Montapanna
Tipo PONY ELEKTRONIK



PONY ELEKTRONIK





Montapanna Tipo PONY ELEKTRONIK

Mussana
MONTAPANNA

| Numero: | Segno di aticolo: | Prezzo singolo: |
|----------|--|-----------------|
| 20126000 | AT-Pompa giunto lungo (fabbr. dal 1985 fino al n. serie 3075889) | |
| 20126001 | Pompa giunto lungo (fabbr. dal 1985 fino al n. serie 3075889) | |
| 20127000 | AT-Pompa giunto corto dal n. serie 3075989 | |
| 20127001 | Pompa giunto corto dal n. serie 3075989 | |
| 20127200 | Raccordo PA-Pompa 32 mm per art. N. 20127000) | |
| 20126010 | AT-Coperchio pompa con giunto | |
| 20126011 | Coperchio pompa con giunto | |
| 10010430 | O-Ring 43 x 3 mm | |
| 10010760 | O-Ring 76 x 3 mm | |
| 10013060 | Tirante a vite per pompa panna | |
| 10044063 | Vite E Sagonale Interna A2 DIN 1587 M 6 | |
| 20150000 | Palette (Set) 20 mm con Molla inox | |

UNA SISTEMAZIONE DELLA POMPA DUVREBBE ESSERE LASIATA FARE AD UN CEMPETENTE!
SENZA AFREZZI LESCHAFI, E CENOSCNZE TECNICME NUM PUZ ESSERE SI PERDE IL DIRIFFO DI GARANZIA!
SI PREGA, PRIMA DELL'ORDNAZIONE, DI ESSERE PRECISI, SUL TIPE DI RIPARAZIONE DA EFFETTUARE.

| | |
|----------|---|
| 10013100 | Pistone rotante |
| 10013010 | Disco in Teflon 32 x 18 x 3 mm (stantuffo della pompa) |
| 10013020 | Anello di supporto inox 28 x 12 mm |
| 10040010 | Cuscinetto a sfera 6001 (Ø 28 mm); (ordinare 2 volte) |
| 10013030 | Bussola distanziale V2A 28 x 25 x 12,5 mm |
| 10016010 | Anello di tenuta assiale V2A (Simmerring) 28 x 12 x 7 mm (ordinare due volte) |
| 10042010 | Anello di sicurezza assiale J 28 |
| 10041010 | Spina elastica pesante 2,5 x 20 mm |
| 10041020 | Spina elastica 2,5 x 26 mm |
| 20127100 | Raccordo PA-Pompa 20 mm per art. N. 20127000 |
| 20127200 | Raccordo PA-Pompa 32 mm per art. N. 20127000 |
| 20126100 | Raccordo PVC 52 mm per art. N. 20126000 |

| | |
|----------|---|
| 10013100 | Pistone rotante |
| 10013010 | Disco in Teflon 32 x 18 x 3 mm (stantuffo della pompa) |
| 10013020 | Anello di supporto inox 28 x 12 mm |
| 10040020 | Cuscinetto a sfera 6201 Ø 32 mm |
| 10013040 | Bussola distanziale V2A 32 x 29 x 16,5 mm |
| 10016010 | Anello di tenuta assiale V2A (Simmerring) 28 x 12 x 7 mm (ordinare due volte) |
| 10016020 | Anello di tenuta assiale V2A (Simmerring) 32 x 12 x 7 mm |
| 10042020 | Anello di sicurezza assiale J 32 |
| 10041010 | Spina elastica pesante 2,5 x 20 mm |
| 10041020 | Spina elastica 2,5 x 26 mm |
| 20127100 | Raccordo PA-Pompa 20 mm per art. N. 20127000 |
| 20127200 | Raccordo PA-Pompa 32 mm per art. N. 20127000 |
| 20126100 | Raccordo PVC 52 mm per art. N. 20126000 |

TECNICA ELETTRA

| | |
|----------|---|
| 10050001 | Motore Ellettrico 230 V/50 Hz incluso Condensatore |
| 10050070 | Flangia motore completa con dadi |
| 10050080 | Condensatore 16mF |
| 10050450 | Quadro-controllo/porzionatore (x tutti gli appar.elettronic0 230 V) |
| 10050200 | Interruttore ON/OFF illuminato |
| 10050210 | Tasto a fungo con posizionamento di funzione continua |
| 10050211 | Pezzo sottostanze per: Tasto a fungo, Tasto, Interruttore girevole |
| 10050220 | Pulsante a pressione completo per porzionamento |
| 10050225 | Bottone a Rotazione per Porzioni Elettronico Tipo 12 V |
| 10050500 | Fusibile di Sicurezza 2 Amp. (t) |
| 10050510 | Fusibile di Sicurezza 6,3 Amp. (t) |
| 10050465 | Transformatore 230/24 V (x tutti gli apparecchi elettronico) |
| 10050470 | Teleruttore 230 V (per tutti gli apparecchi elettronico) |
| 10050600 | Lampada di controllo 230 V verde |
| 10051010 | Cavi di rete 2,5 m |

TECNICA DEL FREDDO

| | |
|----------|--|
| 10070110 | Termo-Compressore 230V/50Hz -PL50 R 134a |
| 10070011 | Relè di partenza compressore TL4G o PL50-230V-50Hz |
| 10071010 | Condensatore 20 x 190 x 180 mm |
| 10071110 | Essiccatore (FTOR 35.25-1) per tutti i Montapanna escl. Baby |
| 10050100 | Ventilatore quadrato -standart- |
| 10071300 | Termostato R 134a |
| 10071350 | Manopola di regolazione per termostato |
| 10071400 | Scala di temperatura piccola - 48 mm - con |
| 10071410 | Scala di temperatura piccola - 48 mm - con bulbo |

CONSTRUZIONE

| | |
|----------|---|
| 20026010 | Fondo macchina (PVC) elettronico |
| 20026030 | Supporto motore (PVC) elettronico |
| 10011210 | Piedini in Gomma con filettatura M 8 x 10 Dm 30 x 20 mm |
| 20036850 | Colonna distanziale 200 mm per sotto macchina P/B/L/D/G |
| 20026905 | Rivestimento esterno senza parte posteriore/Pony Eletr. 1,5 L |
| 20036910 | Parte posteriore rivestimento esterno per Pony Microtronic e Eletr. |
| 20036900 | Coperchio Pony Microtronic e Eletr. |

SISTEMI

| | |
|----------|--|
| 10080010 | Copertura isolante nero compl. Poliestere |
| 20220020 | Parte interna doppio saturizzatore N.2 -inox- per grasso 30-33% |
| 20220021 | Parte esterna doppio saturizzatore N.2 -inox- per grasso 30-33% |
| 20220030 | Parte interna doppio saturizzatore N.3 -inox- per grasso 33-38% |
| 20220031 | Parte esterna doppio saturizzatore N.3 -inox- per grasso 33-38% |
| 20225010 | Tubo-mantello doppio-saturizzatore 40 x 173 mm -inox- |
| 20230010 | Elemento anteriore rubinetto (inox) 71 mm senza sede valvola e beccuccio + K.F.F. |
| 20230020 | Elemento anteriore rubinetto (inox) 105 mm senza sede valvola e beccuccio + K.F.F. |
| 20230030 | Elemento anteriore rubinetto (inox) 130 mm senza sede valvola e beccuccio + K.F.F. |
| 20230050 | Elemento anteriore rubinetto (inox) 71 mm senza sede valvola |
| 20245010 | Beccuccio di guarnitura appuntito (inox) ghiera e corona (nuova versione) |
| 20245012 | Ghuiera (inox) per Beccuccio-corona di guarnitura e O-Ring 22x3 mm |
| 20245015 | Corona (inox) appuntita |

VALVOLA MAGNETICA

| | |
|----------|--|
| 10050300 | Valvola magnetica completa – versione nera – (senza cavo di connessione) |
| 10050305 | Tubo-guida con pistoncino e molla (vers. nera) |
| 10050310 | Pistoncino con molla (vers.nera) |
| 10050320 | Bobina Magnetica 24V/16VA (vers. nera) |
| 10050325 | Cavo di collegamento (vers. nera) |
| 10050330 | Dado cieco (vers. nera) |
| 10050350 | Valvola Magnetica completa (vers. cromo) |
| 10050355 | Tubo-guida con pistoncino e molla (vers. cromo) |
| 10050360 | Pistoncino con molla (vers. cromo) |
| 10050385 | Bobina Magnetica 24V/14VA (vers. cromo) |
| 10050370 | Cavo di collegamento (vers. cromo) |
| 10050375 | Dado cieco (vers. cromo) |

VALVOLA REGOLAZIONE

| | |
|----------|---|
| 20210000 | Valvola regolazione aria (inox) completa di parte inferiore |
| 20210010 | Valvola regolazione aria (inox) -parte superiore- |
| 20210020 | Valvola regolazione aria (Polycarbonato) -parte inferiore- |
| 10010010 | O-Ring 4 x 2 mm |
| 10010130 | O-Ring 12 x 4 mm |
| 10010140 | O-Ring 16 x 4 mm |
| 10012040 | Quadrante |

TUBO ASPIRANTE

| | |
|----------|---|
| 20240660 | Tubo aspirante 8 x 1,5 mm - Contenuto di grassi 35% |
| 20240661 | Tubo aspirante 10 x 2 mm - Contenuto di grassi 35% (Mousse au Chocolat) |
| 20240650 | Beccuccio a inserimento per tubo 8 x 1,5 mm |
| 20240655 | Beccuccio a inserimento per tubo 10 x 2 mm |
| 10010020 | O-Ring 5 x 1,5 mm |
| 10010050 | O-Ring 7 x 1,5 mm |
| 10010090 | O-Ring 10 x 3 mm |

ACCESSORI

| | |
|----------|--|
| 20036950 | Contenitore per Panna inox 1,5 Litri |
| 10015000 | Set di Guarnizioni |
| 20002000 | Tubo per guarnitura Lunghezza 1350 mm con presa-diode |
| 20002010 | Tubo per guarnitura Lunghezza 1350 mm senza presa-diode |
| 20005000 | Comando a pedale con presa connessione-diode |
| 20005010 | Comando a pedale senza presa connessione-diode |
| 20005500 | Pres-diode (Installazione di macchina) Tubo guarnitura-pedale |
| 10012060 | Etichetta informazioni modello 70 x 40 mm – “Apparecchio automatico Mussana” |
| 10012080 | Etichetta informazioni modello 70 x 40 mm - “Mussana Pony” |
| 10000900 | Grasso per rubinetti 250 ml |
| 10000100 | Mussana Mikroclean (4 x 1 litro) |
| 10000200 | Mussana Mikroclean (12 x 1 litro) |
| 10001000 | Mousse al cioccolato (1000 grammi) |