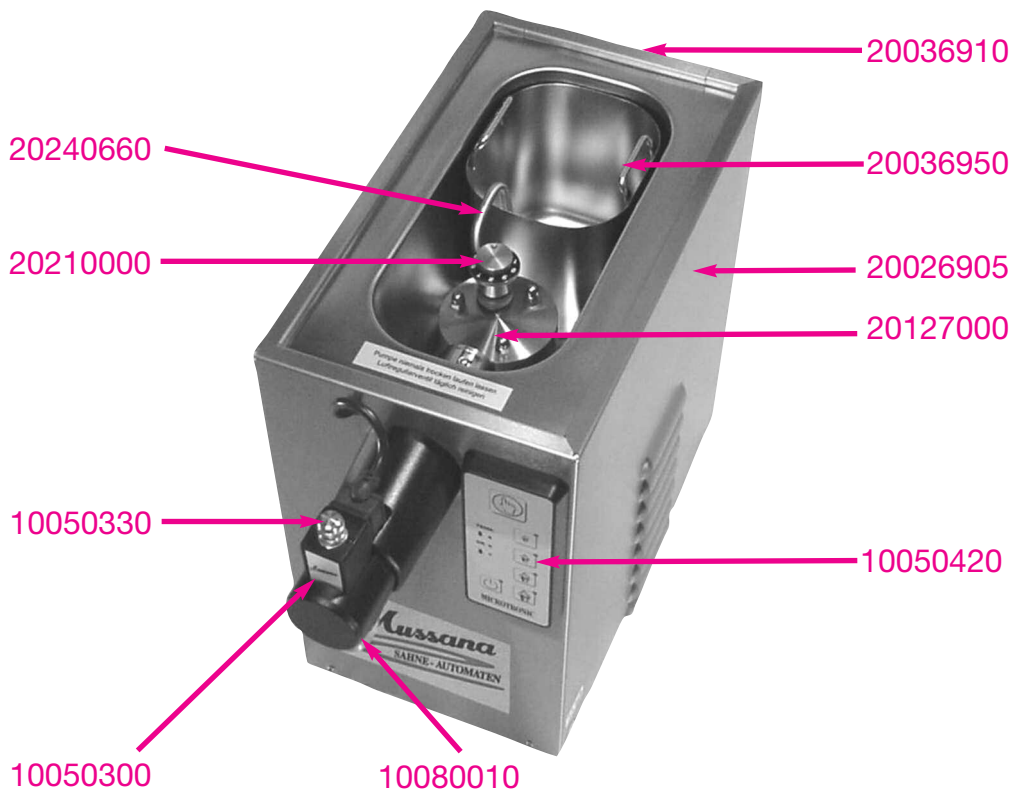
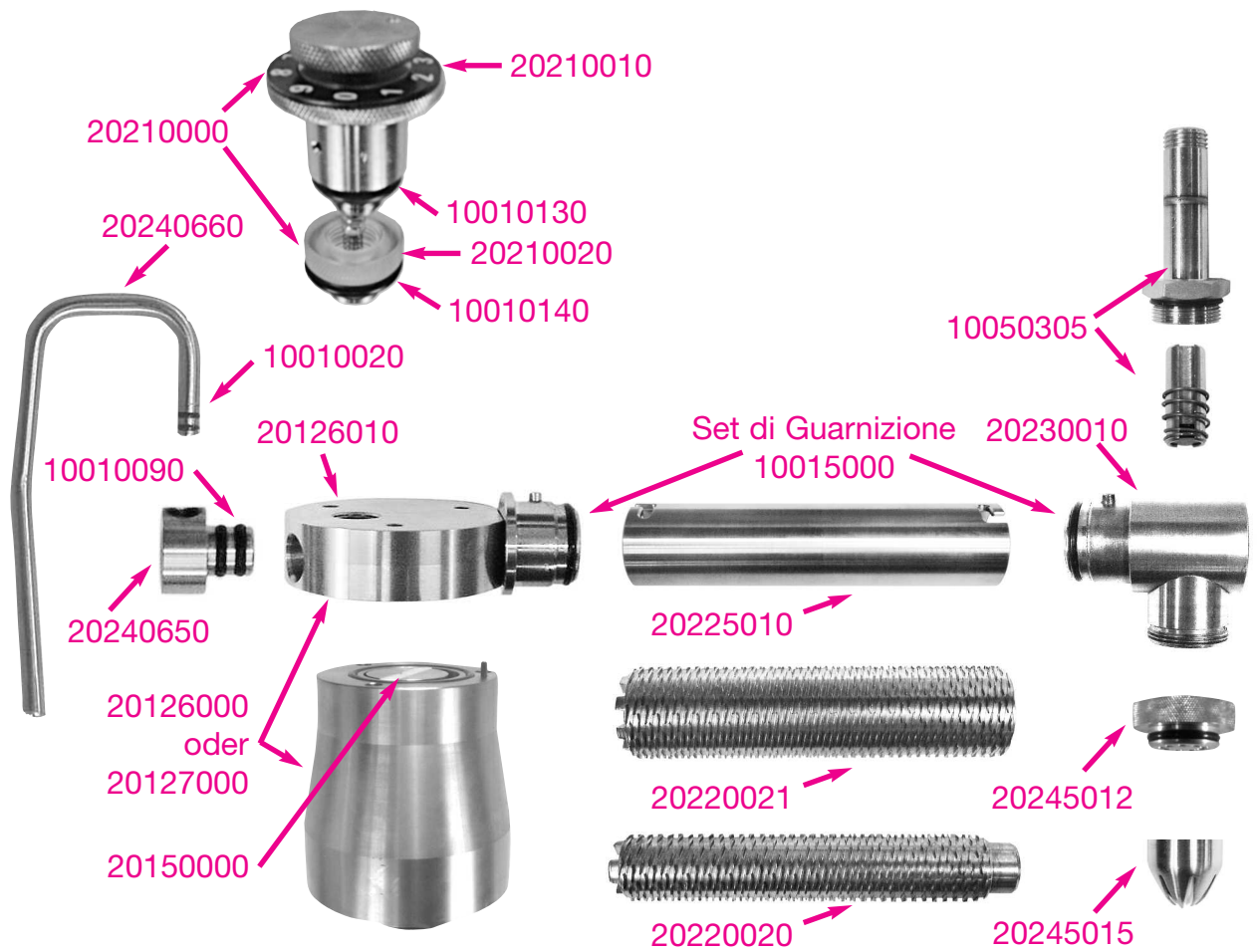


PONY 1,5 Litri MICROTRONIC





Montapanna Tipo PONY 1,5 Litri MICROTRONIC

Mussana
MONTAPANNA

Numero:	Segno di articolo:	Prezzo singolo:
20127000	AT-Pompa giunto corto dal n. serie 3075989	
20127001	Pompa giunto corto dal n. serie 3075989	
20127100	Raccordo PA-Pompa 20 mm per art. N. 20127000	
20126010	AT-Coperchio pompa con giunto	
20126011	Coperchio pompa con giunto	
10010430	O-Ring 43 x 3 mm	
10010760	O-Ring 76 x 3 mm	
10013060	Tirante a vite per pompa panna	
10044063	Vite E Sagonale Interna A2 DIN 1587 M 6	
20111050	Raccordo in gomma motore / pompa	
20150000	Palette (Set) 20 mm con Molla inox	

UNA SISTEMAZIONE DELLA POMPA DUVREBBE ESSERE LASIATA FARE AD UN CEMPETENTE! SENZA AFREZZI LESCHAF, E CENOSCENZE TECNICME NUM PUZ ESSERE SI PERDE IL DIRIFFO DI GARANZIA!
SI PREGA, PRIMA DELL 'ORDNAZIONE, DI ESSERE PRECISI, SUL TIPE DI RIPARAZIONE DA EFFETTUARE.

10013100	Stantuffo
10013010	Disco in Teflon 32 x 18 x 3 mm (stantuffo della pompa)
10013020	Anello di supporto inox 28 x 12 mm
10040010	Cuscinetto a sfera 6001 (Ø 28 mm); (ordinare 2 volte)
10013030	Bussola distanziale V2A 28 x 25 x 12,5 mm
10016010	Anello di tenuta assiale V2A (Simmerring) 28 x 12 x 7 mm (ordinare due volte)
10042010	Anello di sicurezza assiale J 28
10041010	Spina elastica 2,5 x 20
10041020	Spina elastica 2,5 x 26
20127100	Raccordo PA-Pompa 20 mm per art. N. 20127000
20127200	Raccordo PA-Pompa 32 mm per art. N. 20127000
20126100	Raccordo PVC 52 mm per art. N. 20126000

10013100	Pistone rotante
10013010	Disco in Teflon 32 x 18 x 3 mm (stantuffo della pompa)
10013020	Anello di supporto inox 28 x 12 mm
10040020	Cuscinetto a sfera 6201 Ø 32 mm
10013040	Bussola distanziale V2A 32 x 29 x 16,5 mm
10016010	Anello di tenuta assiale V2A (Simmerring) 28 x 12 x 7 mm (ordinare due volte)
10016020	Anello di tenuta assiale V2A (Simmerring) 32 x 12 x 7 mm
10042020	Anello di GuarnizioneAssiale J 32
10041010	Spina elastica 2,5 x 20
10041020	Spina elastica 2,5 x 26
20127100	Raccordo PA-Pompa 20 mm per art. N. 20127000
20127200	Raccordo PA-Pompa 32 mm per art. N. 20127000
20126100	Raccordo PVC 52 mm per art. N. 20126000

TECNICA ELETTRA

10050001	Motore Elettrico 230V/50 Hz incluso Condensatore
10050070	Flangia motore completa con dadi
10050080	Condensatore 16mF
10050510	Fusibile di Sicurezza 6,3 Amp. (t)
10050413	Scheda 230V Microtronic Vers. N.3 con supporto in lamiera
10050420	Scheda tastiera compl.supporto e foglio serigrafato di servizio
10051010	Cavi di rete 2,5 m

TECNICA DEL FREDDO

10070110	Termo-Compressore 230V/50Hz -PI50 R134a
10070011	Relè di partenza compressore TL4G o PL50-230V-50Hz
10071010	Condensatore 20 x 190 x 180 mm
10071110	Essicatore (FTOR 35.25-1) per tutti i Montapanna escl. Baby
10050100	Ventilatore quadrato -standart-
10050415	Bulbotermico Microtronic

CONSTRUZIONE

20036030	Supporto motore Pony Microtronic
20036010	Fondo macchina Pony Microtronic con tutte le parti di fissaggio
10011200	Piedini in gomma adesivi per P/B Microtronic dal 98 Ø 23 x 4 mm
20036850	Colonna distanziale 200 mm per sotto macchina P/B/L/D/G
20036905	Rivestimento esterno senza parte posteriore per Pony Microtronic
20036910	Parte posteriore rivestimento esterno per Pony Microtronic e Eletr.
20036900	Coperchio Pony Microtronic e Eletr.

SISTEMI

10080010	Copertura isolante nero, compl. Poliestere
20220020	Parte interna doppio saturizzatore N.2 -inox- per grasso 30-33%
20220021	Parte esterna doppio saturizzatore N.2 -inox- per grasso 30-33%
20220030	Parte interna doppio saturizzatore N.3 -inox- per grasso 33-38%
20220031	Parte esterna doppio saturizzatore N.3 -inox- per grasso 33-38%
20225010	Tubo-mantello x doppio-saturizzatore 40 x 173 mm -inox-
20230010	Elemento anteriore rubinetto (inox) 71 mm senza sede valvola e beccuccio + K.F.F.
20230020	Elemento anteriore rubinetto (inox) 105 mm senza sede valvola e beccuccio + K.F.F.
20230030	Elemento anteriore rubinetto (inox) 130 mm senza sede valvola e beccuccio + K.F.F.
20230050	Elemento anteriore rubinetto (inox) 71 mm senza sede valvola
20245010	Beccuccio di guarnitura appuntito (inox) ghiera e corona (nuova versione)
20245012	Ghiera (inox) per Beccuccio-corona di guarnitura e O-Ring 22 x 3 mm
20245015	Corona (inox) appuntita

VALVOLA MAGNETICA

10050300	Valvola Magnetica completa 24V/16VA (vers.nera)
10050305	Tubo-guida con pistoncino e molla (vers.nera)
10050310	Pistoncino con molla (vers.nera)
10050320	Bobina Magnetica 24V/16VA (vers.nera)
10050325	Cavo di collegamento (vers.nera)
10050330	Dado cieco (vers.nera)

VALVOLA REGOLAZIONE

20210000	Valvola regolazione aria (inox) completa di parte inferiore
20210010	Valvola regolazione aria (inox) -parte superiore-
20210020	Valvola regolazione aria (Polycarbonato) -parte inferiore-
10010010	O-Ring 4 x 2 mm
10010130	O-Ring 12 x 4 mm
10010140	O-Ring 16 x 4 mm
10012040	Quadrante

TUBO ASPIRANTE

20240660	Tubo aspirante 8 x 1,5 mm - Contenuto di grassi 35%
20240661	Tubo aspirante 10 x 2 mm - Contenuto di grassi 35% (Mousse au Chocolat)
20240650	Beccuccio a inserimento per tubo 8 x 1,5 mm
20240655	Beccuccio a inserimento per tubo 10 x 2 mm
10010020	O-Ring 5 x 1,5 mm
10010050	O-Ring 7 x 3 mm
10010090	O-Ring 10 x 3 mm

ACCESSORI

20036950	Contenitore per Panna inox 1,5 Litri
10015000	Set di Guarnizioni
20002000	Tubo per guarnitura Lunghezza 1350 mm con presa-diodo
20002010	Tubo per guarnitura Lunghezza 1350 mm senza presa-diodo
20005000	Comando a pedale con presa connessione-diodo
20005010	Comando a pedale senza presa connessione-diodo
20005500	Presa-diodo (Installazione di macchina) Tubo guarnitura-pedale
10012050	Pellicola adesiva per piastra tastiera Microtronic
10012060	Etichetta informazioni modello 70 x 40 mm - "Apparecchio automatico Mussana"
10012080	Etichetta informazioni modello 70 x 40 mm - "Mussana Pony"
10000900	Grasso per rubinetti 250 ml
10000100	Mussana Mikroclean (4 x 1 litro)
10000200	Mussana Mikroclean (12 x 1 litro)
10001000	Mousse al cioccolato (1000 grammi)