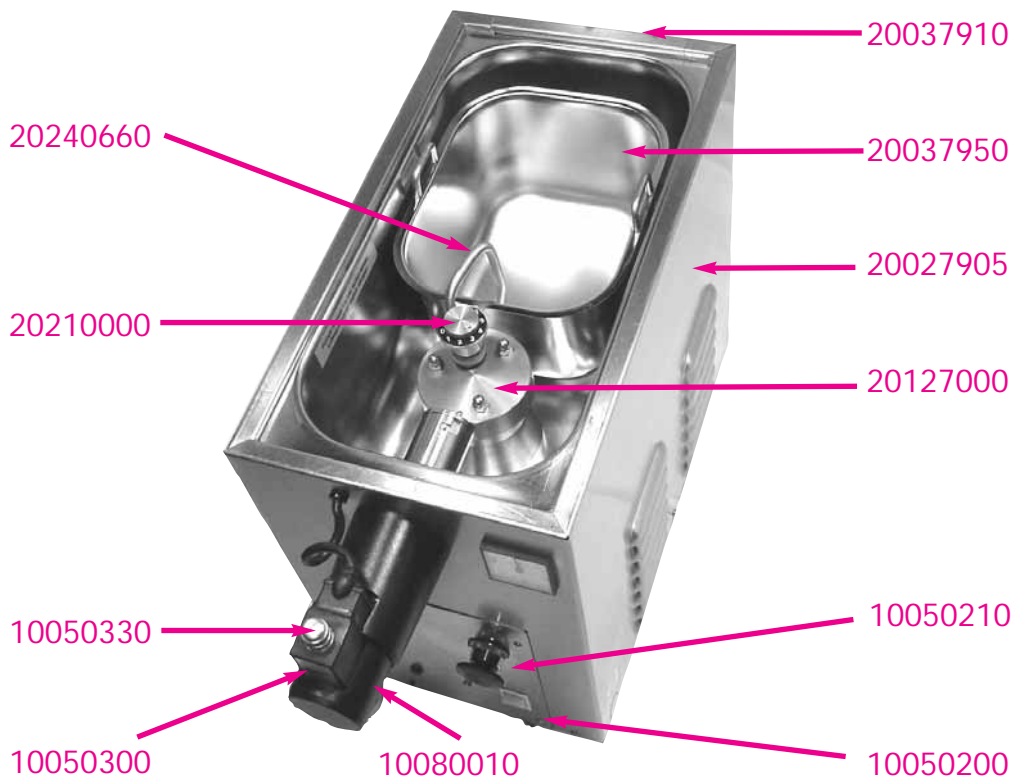
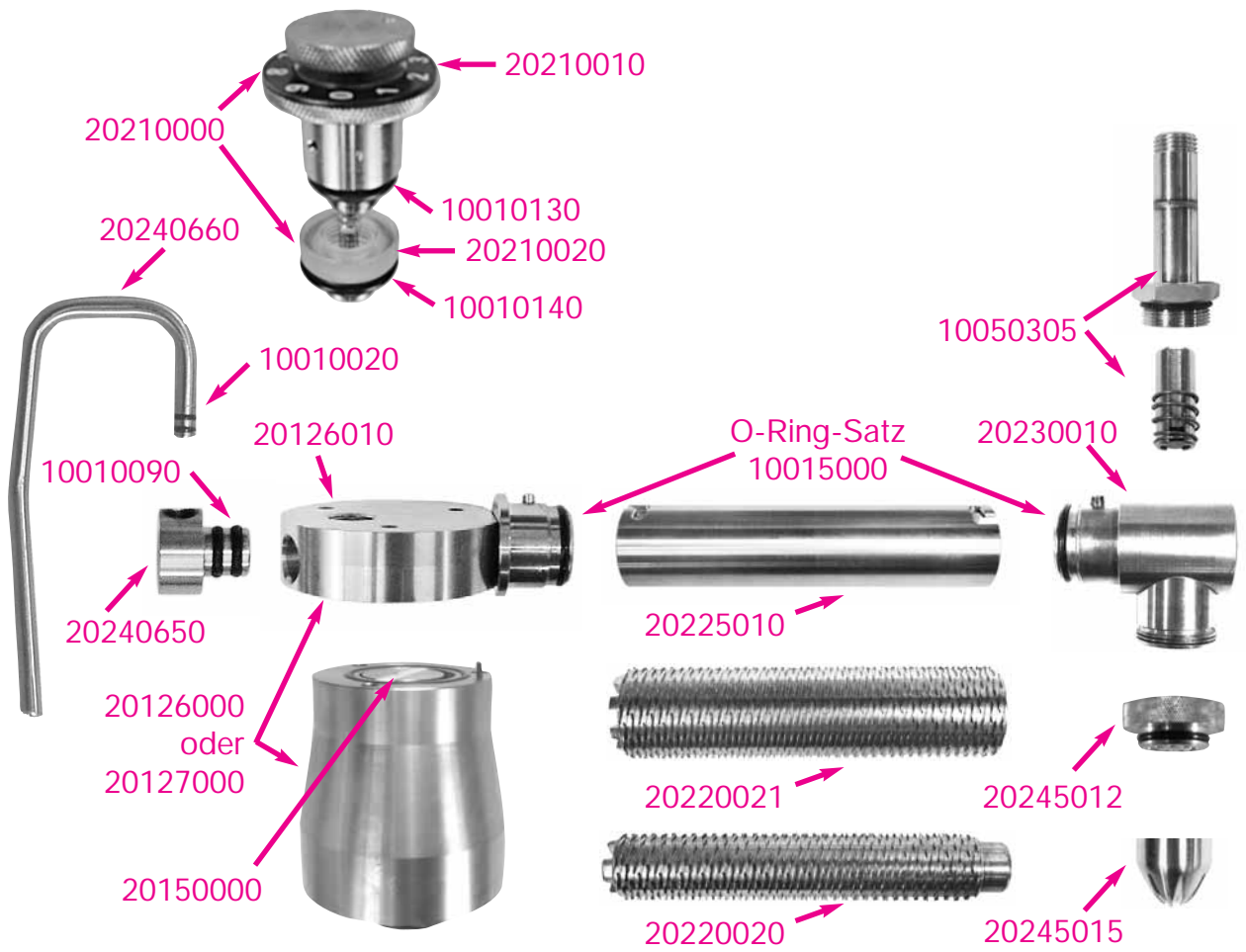


Sahneautomat Typ BOY ELEKTRONIC



BOY ELEKTRONIC



KÄLTETECHNIK

10070010	Kältekompressor 230V/50 Hz - TL4G/R134a
10070011	Anlaufrelais für Kältekompressor TL4G oder PL50 - 230V/50Hz
10071010	Wärmetauscher (Verflüssiger) 20 x 190 x 180 mm
10071110	Kältetrockner (FTOR 35.25-1)
10050100	Ventilator eckig Typ 9588
10071300	Kälteergeothermostat R 134a (Typ Danfoss oder Ersatzlieferant)
10071350	Drehknopf für Kälteergeothermostat (Typ Danfoss oder Ersatzlieferant)
10071400	Temperaturbereichsanzeige klein 48 mm - mit Schnecke
10071410	Temperaturbereichsanzeige klein 48 mm - mit Fühler

GERÄTEAUFBAU

20027010	Bodenplatte (PVC)
20027030	Motorplatte (PVC)
10011210	Gummischraubfuss mit Gewinde M 8 x 10 - Dm 30 x 20 mm
20036850	Distanzsäule 200 mm
20027905	Aussenverkleidung ohne Rückwand
20037910	Rückwand
20037900	Abdeckhaube

AUFSCHLAGSYSTEME

20220020	Doppelmischwalze V2A Nr. 2 - innen - Fettgehalt 30-33%
20220021	Doppelmischwalze V2A Nr. 2 - aussen - Fettgehalt 30-33%
20220030	Doppelmischwalze V2A Nr. 3 - innen - Fettgehalt 33-38%
20220031	Doppelmischwalze V2A Nr. 3 - aussen - Fettgehalt 33-38%
20225010	Mantelrohr V2A 40 x 173 mm für Doppelmischwalze
20230010	Hahnvorderteil 71 mm lang mit Ventilsitz ohne Garniertülle, ohne K.F.F.
20230020	Hahnvorderteil 105 mm lang mit Ventilsitz ohne Garniertülle, ohne K.F.F.
20230030	Hahnvorderteil 130 mm lang mit Ventilsitz ohne Garniertülle, ohne K.F.F.
20230050	Hahnvorderteil 71 mm lang ohne Ventilsitz
20245010	Garniertülle V2A komplett mit Garniertüllenhalterung und Krone (neue Version)
20245012	Garniertüllenhalterung V2A mit O-Ring 22 x 3 mm
20245015	Krone V2A mit Formzacken

MAGNETVENTIL

10050300	Magnetventil komplett - schwarze Ausführung - (ohne Anschlusskabel)
10050305	Führungsrohr mit Kern und Feder (für Art. Nr. 10050300)
10050310	Kern mit Feder (für Art. Nr. 10050300)
10050320	Magnetspule 24V/16VA (für Art. Nr. 10050300)
10050325	Anschlusskabel (für Art. Nr. 10050300)
10050330	Rändelmutter (für Art. Nr. 10050300)

Magnetventil komplett - verchromte Ausführung - nicht mehr lieferbar.

Bitte bestellen Sie als Umbausatz Artikel-Nr. 10050300 + Artikel-Nr. 10050325

LUFTREGULIERUNGSVENTIL

20210000	Luftregulierungsventil (LRV) V2A komplett mit Unterteil
20210010	Luftregulierungsventil (LRV) Oberteil V2A
20210020	Luftregulierungsventil (LRV) Unterteil (Polycarb.)
10010010	O-Ring 4 x 2 mm
10010130	O-Ring 12 x 4 mm
10010140	O-Ring 16 x 4 mm
10012040	Skalenscheibe

ANSAUGROHRE

20240660	Ansaugrohr 8 x 1,5 mm Fettgehalt bis 35%
20240661	Ansaugrohr 10 x 2 mm Fettgehalt bis 35% (für Mousse au Chocolat)
20240650	Anschlussstück zum Stecken für Saugrohr 8 x 1,5 mm
20240655	Anschlussstück zum Stecken für Saugrohr 10 x 2 mm
10010020	O-Ring 5 x 1,5 mm
10010050	O-Ring 7 x 1,5 mm
10010090	O-Ring 10 x 3 mm

ZUBEHÖR

20037950	Sahnebehälter (V2A) 3 Liter
10015000	Dichtungssatz (O-Ringe)
20002000	Garnierschlauch - Länge 1350 mm - inkl. Anschlussdiodenbuchse
20002010	Garnierschlauch - Länge 1350 mm - ohne Anschlussdiodenbuchse
20005000	Fuss-Schaltung inkl. Anschlussdiodenbuchse
20005010	Fuss-Schaltung ohne Anschlussdiodenbuchse
20005500	Anschlussdiodenbuchse (für Geräteeinbau) Garnierschlauch und Fuss-Schaltung
10012060	Typenaufkleber 70 x 40 mm - „Mussana Sahneautomaten“
10012090	Typenaufkleber 70 x 40 mm - „Mussana Boy“
10000900	Hahnfett 250 ml
10000100	Mussana Mikroclean (4 x 1 Liter)
10000200	Mussana Mikroclean (12 x 1 Liter)
10001000	Mousse au Chocolat (1000 Gramm)